

SOLS MAJEURS



Passage obligé

Dans les couloirs de l'hôtel Villa Mirae, au Cap d'Antibes, les soubassements vert sauge et le papier peint sur mesure (Galerie B éditions) s'accordent avec la pierre de Bourgogne au sol et les portes en bois.

L'allure du marbre, le confort du parquet, le charme du zellige ou la douceur de la moquette, le revêtement signe le décor. En deux mots : le sol donne le la !

par Océane Algaron



L'ÉLÉGANCE DE LA PIERRE

1/Volcanique. "Travertino Rosso" en marbre, dimensions et prix sur demande, **MARGRAF.**

2/Nervuré. "Cristallo Macchia Vecchia Rain" en grès cérame renforcé par des fibres de verre, 162 x 324 cm, prix sur demande, **LAMINAM.**

3/Granuleux. "Verbier Sand" en porcelaine effet pierre, 59,6 x 59,6 cm, 74,41 € le m², **PORCELANOSA.**

4/Douceur lactée. "Boost Expression Glow" en céramique, design Elisa Ossino, 120 x 120 cm, à partir de 89 € le m², **ATLAS CONCORDE.**

5/Caramel. "Nuage" en grès cérame effet marbre, collection "Authentic Luxe", 120 x 120 cm, prix sur demande, **FLORIM.**

3



4

5



6



7



8



9

6/Coup de foudre. "Grande Marble Look Onice Beige" en porcelaine effet marbre, à partir de 60 x 120 cm, prix sur demande, **MARAZZI**.

7/Ciel d'orage. "Veleta" effet pierre, résistant à l'eau et à l'usure, 95 x 60 cm, prix sur demande, **CORETEC**.

8/Tempête de sable. "Arena" en céramique, dimensions et prix sur demande, **NEOLITH**.

9/Souffle du sirocco. "Umber" en Dekton®, porcelaine ultra-compacte et résistante, 321 x 144 cm, prix sur demande, **COSENTINO**.

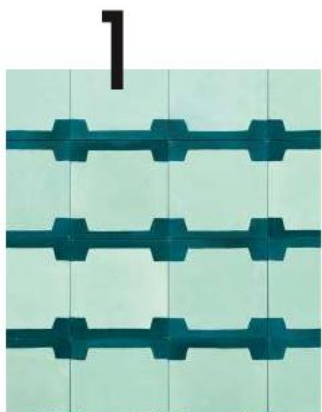
10/Écume. "Provence" en pierre, pour sol et mur, 34 x 34 cm, 5,99 € le m², **CASTORAMA**.



Tellurique

Sublime, cette salle de bains en travertin rouge iranien qui se déploie sur les murs et le sol, imaginée par l'architecte Margaux Fritz ! Douche italienne et baignoire encastrée se font face sous le regard d'une statuette de femme nue.

10



1



2



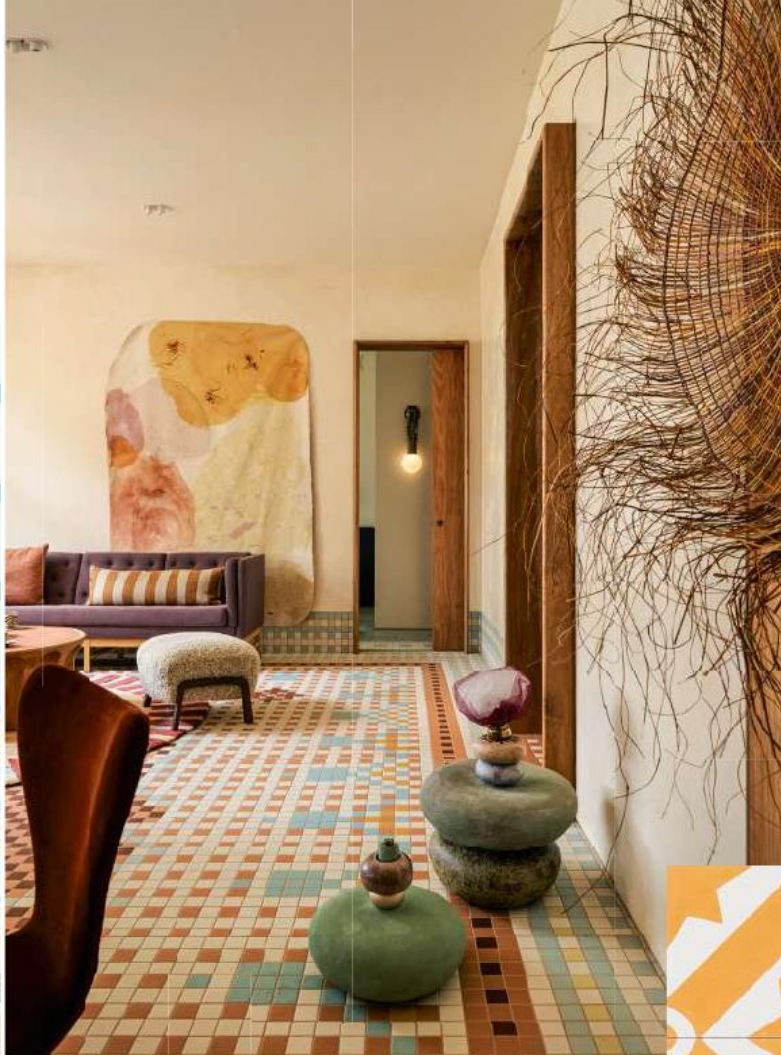
3



4



5



Attaque de pixels
Inspiré par les motifs des tapis persans, YSG Studio injecte une dose de fantaisie et d'originalité au sol de cette maison victorienne avec cette mosaïque sur mesure en carreaux de porcelaine (Ocean & Merchant).

LA FANTAISIE DU CARRELAGE

1/Chemin bleu. Carreau "Rails" en ciment, design Gwendoline Porte, personnalisable dans une palette de 78 coloris, 20 x 20 cm, 144 € le m², **MAISON BAHYA.**

2/6/Crayonnés. Carreaux "Dama Sole" et "Scala Neve", collection Dintorni, en grès cérame émaillé, design Inga Sempé, 20 x 20 cm, 120 € le m², **MUTINA.**

3/Entrelacs. "Arianna Red", motif réalisé à partir de tesselles (1,5 x 1,5 cm) mêlant les marbres

Nero Assoluto, Bianco Thassos et Grigio Bardiglio, design Fuksas, 1734 € le m², **BISAZZA.**

4/Inspiration mauresque. Zellige "Héritage TR07" en terre cuite émaillée, design Samir Mazer, plaque pré-assemblée de 30 x 30 cm, 346,80 € le m², **ATELIERS ZELJI.**

5/Filante. Carreau "Molly's Kitchen" en ciment, 20 x 20 cm, 94 € le m², **MOLLY MAHON X MOSAIC FACTORY.**



LA CHALEUR DU PARQUET

1/Au pas. Lames de parquet "Oriane" en stratifié, 19,3 x 138 cm, 17,72 € le m², **ARTE DECO** chez **POINT P.**

2/Au cordeau. Parquet à chevrons "F333 Ikura" en vinyle rigide effet bois, 12,5 x 75 cm, prix sur devis, **FLOORIFY.**

3/Coloré. Parquet "Retina" en chêne massif recouvert de résine, à partir de 122 € le m², **LA PARQUETERIE NOUVELLE.**

4/Sophistiqué. Panneau de parquet "Versailles" en chêne semi-massif, 98 x 98 cm, 264 € le m², **CARRÉSOL EDITIONS.**

5/Vertueux. Lames de parquet "Veiby XXL" en bois densifié, coloris Misty White, 89,90 € le m², **BJELIN.**

6/Authentique. Lames de parquet "Harmony Sienna" en chêne, 94,20 € le m², **BERRYALLOC.**

← Influences voisines

Les architectes Hauvette et Madani mêlent références italiennes et architecture haussmannienne dans cet appartement : une banquette sur mesure habillée du tissu "Tiger Beat" (Dedar) et une table en marbre "Eros" d'Angelo Mangiarotti s'inventent ici sur un parquet à motif Grand Siècle aux lames contrastées.



LE MOELLEUX DE LA MOQUETTE



1

- 1/**Esprit XVIII^e**. "Aristote" en laine et polyamide, 474 € le m², **PIERRE FREY**.
- 2/**Épineuse**. "Églantine" en laine, tissage Wilton, entre 280 € et 360 € le m², **LES MANUFACTURES D'INOPIA**.
- 3/**Floraison optimale**. "Millefleurs" en laine et polyamide, tissage Axminster, 247,50 € le m², **PINTON**.
- 4/**Art déco**. "Smart" en velours épais (polyamide et nylon recyclé), huit combinaisons de couleurs, 97 € le m², **BALSAN**.
- 5/**Sauvage**. "Léopard" en polyamide, 49,99 € le m², **SAINT MACLOU**.
- 6/**Jardin intérieur**. "Bouquet Guermantes" en laine, tissage Wilton, 275 € le m², **CODIMAT X CARPET SOCIETY**.

Adresses p. 188.



2



5

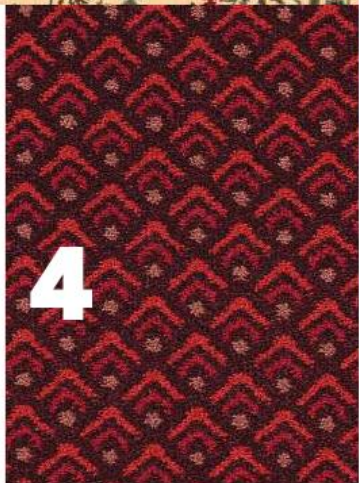


6



3

Semer des fleurs
Pour donner un supplément d'âme au couloir de cette construction récente, le studio d'aménagement et design JP Demeyer & Co a imaginé cette moquette chamarrée inspirée d'un tapis turc.



4

