

MEKAN

art'i Mekan Dekorasyon & Mimarlık Dergisi

SAYI 68 MART - NISAN 2018 · 12 TL ISSN 1307 - 1939

Söyleşi

Zoom TPU'nun yeni oluşumu:
MOOZ

Pasta mimarı
Dinaro Kasko

Sanat girişimcisi
Emre Namyeter

Sinan Tansal'dan
KROP

Tasarım Etkinlik
London Design Week 2018
I'm Design Türkiye
Ambiente 2018

İstanbul,
İzmir, Londra,
Bursa, Ankara ve
Victoria'dan
7 büyüleyici
ev

Dosya
Yardımcı oyuncular
Montessori çocuk odaları

Otel
Sanders Otel sahnede!

Akdeniz ve Osmanlı
mimarisinin kesişimi:
Amanruya Otel



9 771307 193900





Gerçek aile rahatlığı

Avustralya'nın Victoria bölgesinde yaşayan dört kişilik genç bir aile için gerçek anlamda rahat bir ev tasarlamak üzere yola çıkan Amber Road Design, geniş mekanı sade ama ikonik mobilyalarla değerlendirmiş. Miras listesine giren Art deco dış cephesi dışında tamamen yenilenen ev, geleneksel bir mimaride şekillenmiş.





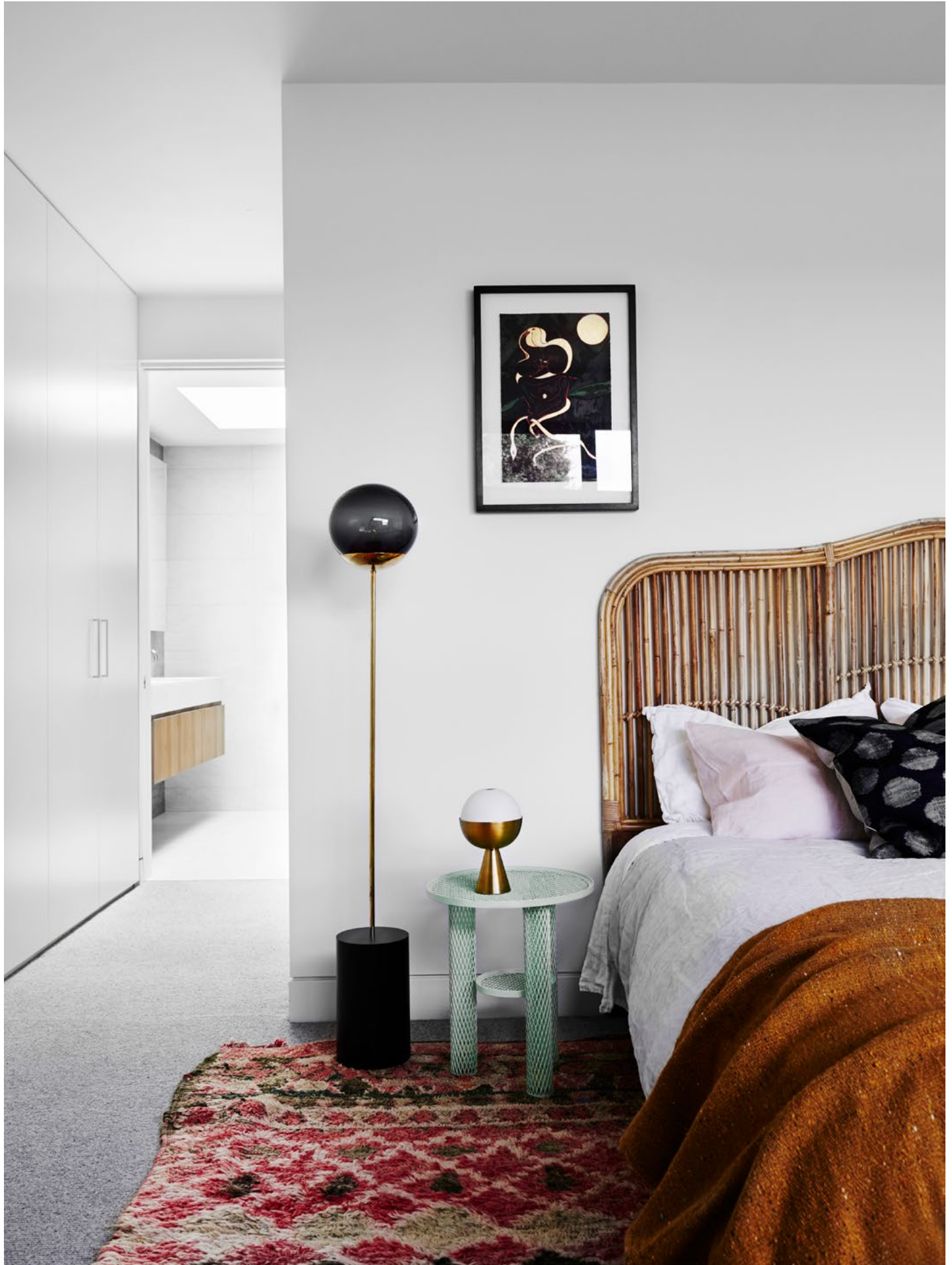
Yeni ve eskinin kombinasyonundan hoşlanan ev sahipleri, bu hikayelerin bir kısmını zaten eski anlarıyla oluşturmuşken yenileri için de ortam yaratılmış. Mütevazı bütçe gereği birçok mobilya ve aksesuar için yerel ya da yeni mobilya üreticileri ile çalışılmış. Altı metrelik uzun giriş holü özel dokulu runner ile doldurulmuş. Altın ve toprak tonlarının hakimiyeti evin farklı noktalarına da taşınmış.

Mutfak, yemek bölümü ve salon açık alanda kurgulanmış. Ön cephesi komple cam olan bütünleşik yaşam alanı, yan pencereler ve galeri boşluğu ile oldukça aydınlık bir görünüme sahip. Geniş ebatlı halılarla alanlar arasındaki ayrımlar netleştirilmiş. Art deco döneme, formlardan ziyade renklerle atıflar yapılmış. Toprak sarısı koltukların etrafına serpiştirilen koyu turkuaz tonları kademeli bir şekilde kullanılmış. Farklı alanlar aynı türden fakat farklı renklerdeki kumaşlarla birleştirilmiş.



Geniş oturma alanının önünde yuvarlak formda iki ayrı sehpa konumlandırılırken hemen karşısına da endüstriyel tarzda bir şömine yerleştirilmiş. Beton bir form üzerine konumlandırılan şömine yanında odun ve aksesuarlar için de alan bırakılmış. Yivli deri tekli koltuk, cam cephe önüne konularak oturma alanı tamamlanmış. Açık mutfak alanı, dar uzun bir formda salonun paralelinde uzanıyor. Modern mutfak, ahşap yemek masası ile salondan ayrılmış. Yemek masası üzerindeki tekil, sarkıt aydınlatmalar renk bazında birbirleriyle bütünleştirilmiş. Eski ve yeniyi bir araya getiren Anna Charlesworth ile ortak olarak tasarlanan aydınlatma, koltukların hemen arkasında yer alan galeri boşluğunda yerini almış. Galeri duvarındaki maskeler ev sahibinin kendi koleksiyonundan.







Katy Svalbe - Yasmine Ghoniem

Çocuk odasındaki serbest mobilyalar, kavisli pencereleri takip eden bir yapıda. Koltuk ve oyun sehpasının yanı sıra uyuma bölümünün de oluşturulduğu odada ikonik bir de açık kütüphane yer alıyor.

Ana yatak odasında klasik formlarda tercih edilen fakat oluklu yapısı ile dikkat çeken yatak başı, delikli dokudaki sehpa ile odanın sakin havasına hareketli bir görünüm katmış.